

## ▶ Cabinet des Docteurs Jacques WEMAERE & Philippe LAVAUD & Jul...

Chirurgiens-Dentistes à CENON

📍 68 rue Roger Salengro 33150 CENON

☎ Tel. : +33 5 56 86 94 60

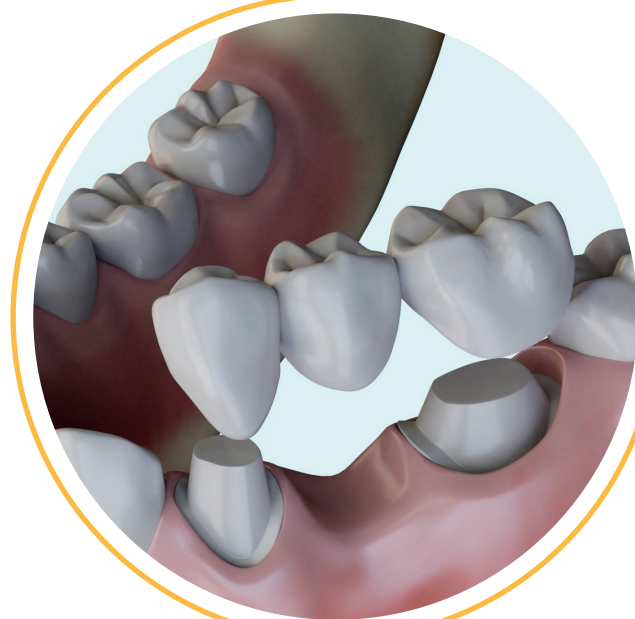
🌐 dr-jacques-wemaere.chirurgiens-dentistes.fr

# Les bridges et ponts dentaires

Un bridge est une prothèse fixe permettant de remplacer une ou plusieurs dents en s'appuyant sur les dents adjacentes.

## QU'EST-CE QU'UN BRIDGE ?

- ▶ « Pont » en anglais, le bridge utilise les dents voisines comme des piliers sur lesquels il est scellé ou collé.
- ▶ Il existe plusieurs sortes de bridge, indiqués en fonction de l'édentation : les plus fréquents sont les bridges collés et les bridges conventionnels.
- ▶ Les bridges peuvent être en métal, en céramo-métallique ou entièrement en céramique, selon les cas. Ils sont réalisés par le prothésiste dentaire et posés par votre chirurgien-dentiste.



## LES BRIDGES COLLÉS

- ▶ Les bridges collés permettent le remplacement d'une seule dent (voire de deux, dans certains cas) en s'appuyant sur les dents adjacentes au moyen d'aillettes métalliques collées.
- ▶ Ils sont généralement utilisés pour remplacer une dent antérieure.
- ▶ Lorsque la pose de ce bridge est possible, c'est une solution très esthétique et peu délabrante pour les dents voisines sur lesquelles on prend ancrage.
- ▶ La dent prothétique peut être en métal ou recouverte de céramique. En revanche, les ailettes ne peuvent pas être recouvertes de céramique. Elles sont donc de couleur métallique, mais en général non visibles ou très discrètes.



## LES BRIDGES CONVENTIONNELS

- ▶ Pour ce type de bridge, l'ancrage sur les dents bordant l'édentement se fait le plus souvent au moyen de couronnes dentaires et parfois d'inlays ou onlays. Comme pour les couronnes dentaires, les éléments du bridge peuvent être métalliques, céramo-métalliques ou entièrement en céramique (dans certains cas seulement).
- ▶ Les dents qui bordent la dent manquante sont préparées pour recevoir le bridge.

## L'IMPLANT REMPLACE PROGRESSIVEMENT LE BRIDGE

- ▶ Le bridge et l'implant sont deux techniques fréquemment utilisées pour remplacer une ou plusieurs dents manquantes. Néanmoins, avec l'avènement des prothèses dentaires sur implants, le nombre de bridges effectués tend à diminuer. En effet, lorsqu'un bridge est réalisé, les dents qui le supportent doivent être préparées et ensuite supporter la charge des dents remplacées.
- ▶ Avec les implants, on ne touche pas aux dents voisines et les forces de mastication sont prises en charge par les implants. Ils préservent ainsi l'avenir des dents voisines et de l'os alvéolaire qui les soutient.

### À SAVOIR

**Les bridges doivent être contrôlés très régulièrement** pour dépister un éventuel début de carie au niveau des ancrages, mais également pour détecter une possible souffrance des dents supports due à l'augmentation des forces à leur niveau.

**Une bonne hygiène bucco-dentaire est fortement recommandée.** Il est important d'effectuer un brossage deux fois par jour pendant deux minutes sur vos dents naturelles, ainsi que sur votre bridge. Utilisez les brossettes interdentaires et/ou le fil dentaire pour parfaire votre brossage.